



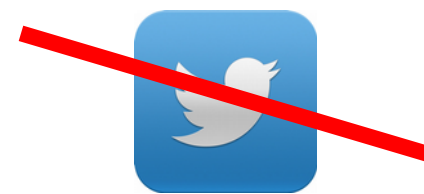
## **Projektentwicklung «Giesserei» – das Mehrgenerationenhaus**

**Jürg Altwegg**

**ehem. Projektleiter der «Giesserei»  
Gesewo, Winterthur**

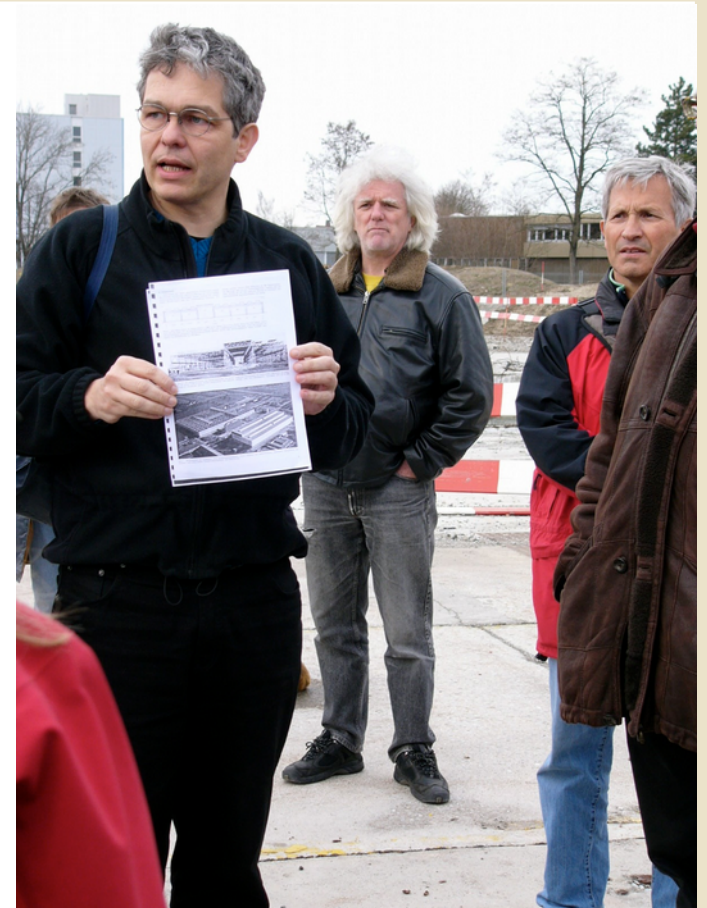
# Wie alles begann...

... mit einer kleinen Annonce im «Landboten»  
am 19. September **2005** ...



# Regelmässige Versammlungen

- Informelle Treffen
- Gedanken-  
austausch
- Landsuche
- Bilden von  
Interessengruppen



# Vereinsgründung

- Juristische Körperschaft denkbar auch als GmbH, AG oder Genossenschaft
- Kommunikation nach aussen
- Finanzierung des «Kleinkrams»



# Informationsplattform Internet

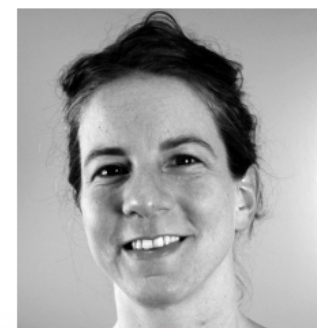
- Zuerst Einweg-Kommunikation
- Von der einfachen Fakten-Site zur Austauschplattform



*Ökologische vier Wände ...  
natürlich aus Holz.  
Und Menschen mit vielen  
Gemeinsamkeiten – wunderbar!*  
Diego Gheza (48)



*Was ich kann, bringe ich ins nachbar-  
schaftliche Netzwerk ein. Und ich  
klopfe an, wenn ich etwas brauche.  
Z.B. einen lieben Opa für meine  
kleine Tochter.*  
Franziska Maurer Michelutti (38)  
mit Gemma (4 Monate)



*08/15 gibts schon genug  
– Pionierin zu sein, finde  
ich spannend.*  
Katharina Tschopp (28)



# Arbeitsgruppen und Kommissionen

- Erarbeitung der Grundlagen



# Workshops: «Open Space»



# Prozesse abstrakt

2006: Idee und Vereinsgründung

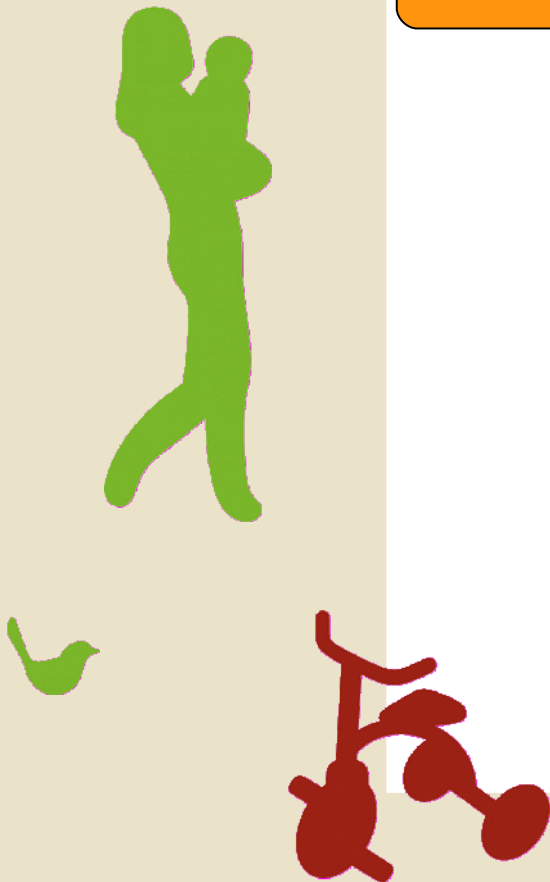
2007  
Konzept  
und  
Landsuche

2008-10  
Projektierung

2011-13  
Bau

2013  
Einzug

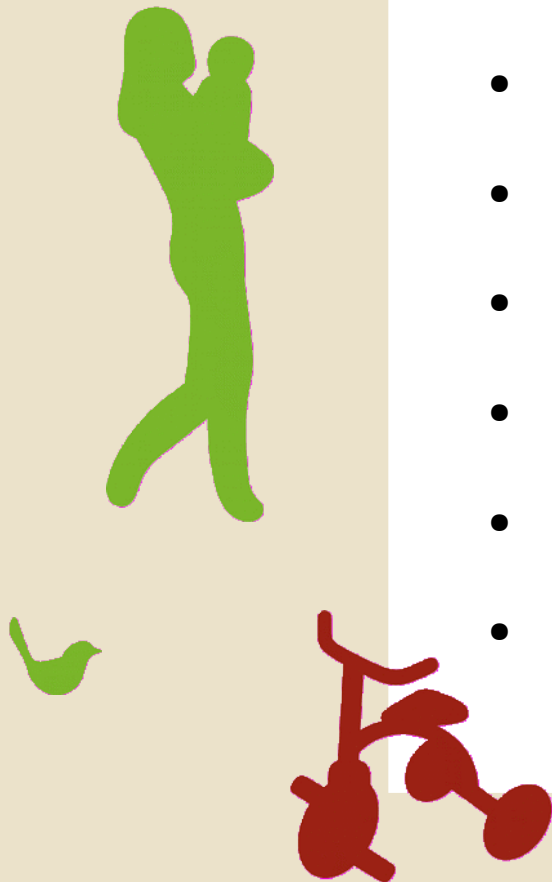
Partizipation





# Grundidee und Kredo

- Altersdurchmisch
- Selbstbestimmt – selbstverwaltet
- Nachhaltig
- Solidarisches Zusammenleben
- Individuelle Entfaltung
- Offener Umgang mit Widersprüchen
- «Modernes Dorf»: urbane Lebensweise und dörfliche Geborgenheit







# «Professionelle» Begleitung

- Erreichbarkeit während Bürozeiten
- Kommunikation
  - E-Mail
  - Internet
  - Medien
  - Konzepte ausarbeiten
  - Vorstand begleiten



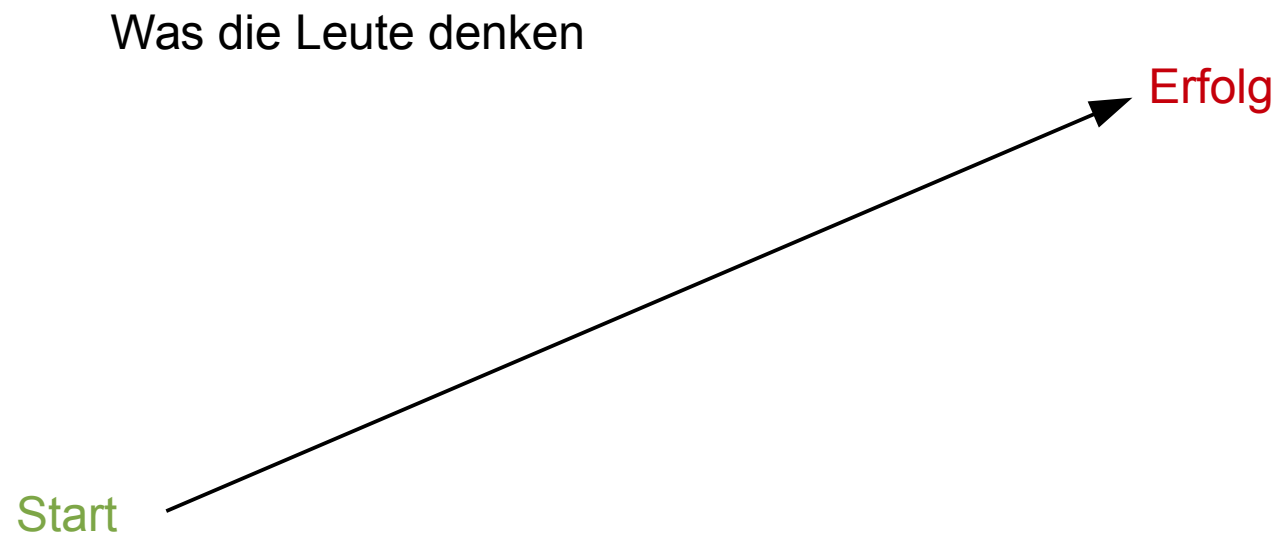
# Feste feiern wie sie fallen

- Informeller Austausch
- Freundschaften



Eine Siedlung der Gesewo

# Projekttablauf

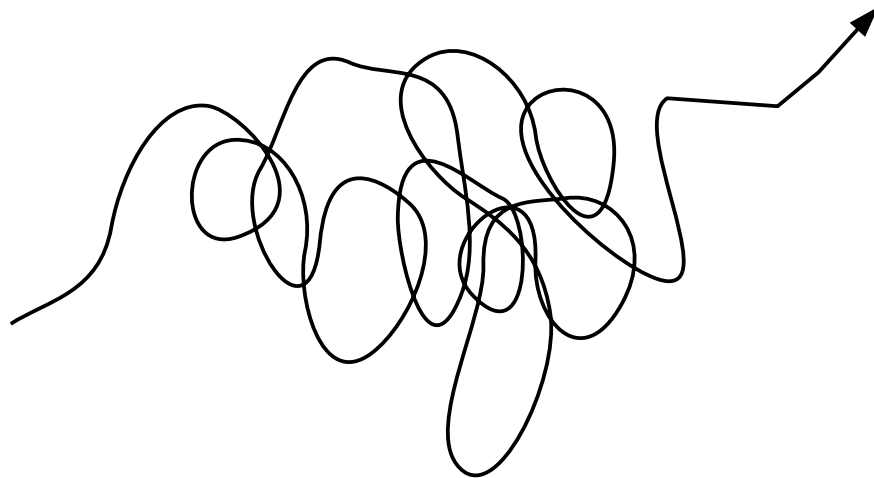


# Projekttablauf

Wie es wirklich ist

Start

Erfolg



# Grosse Stolpersteine

- Landfläche x 10  
= Zäsur bei den Mitgliedern
- Finanzierung durch Hausbank



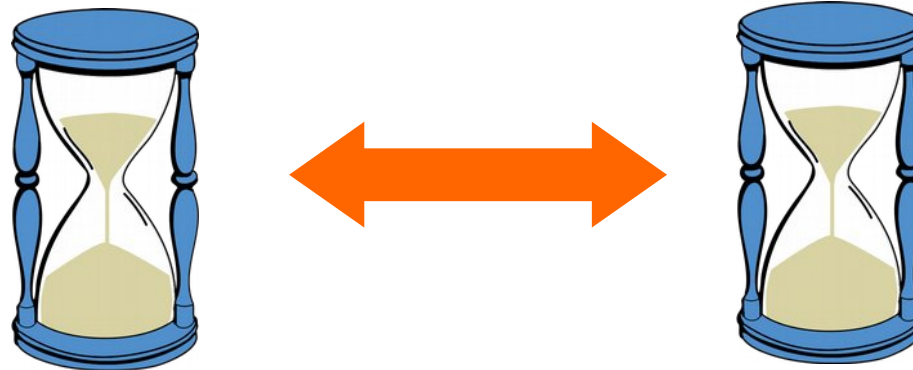


# Finanzierung

- **80% Fremdkapital**  
(Banken, Wohnbauförderung, Institutionen etc.)
- **10% Pflichtdarlehen**  
(Bewohner/innen)
- **10% freie Darlehen**  
(durch Verein zusammengetragen, Verwandte, Bekannte)

# Freiwilligenarbeit

- Abrechnung über «Zeitbank»
- Stundentausch möglich



# Bau und Infrastruktur

- Projektsumme: rund 83 Mio Franken
- 150 Wohnungen: 1½- bis 9-Zimmer hindernisfrei, alle mit Balkon
- 9 Jokerzimmer davon 3 Gästezimmer
- 10 Gewerbetreibende
- 10 Gemeinschaftsräume



# Gemeinschaftsräume

- Saal und kleiner GR
- Pantoffelbar mit Aussichtsterrasse
- 3 Werkstätten
- 2 Waschbars
- 3 Gästezimmer
- Musikraum

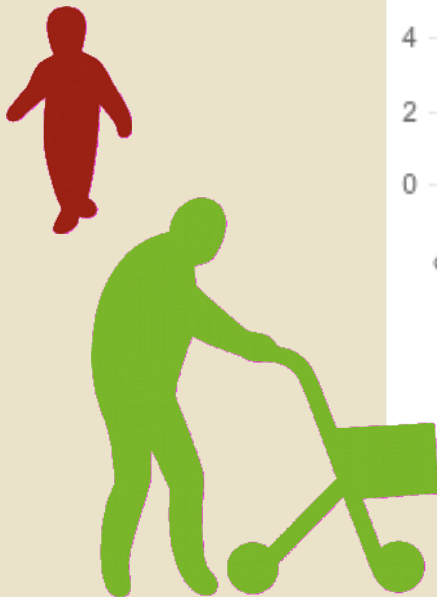
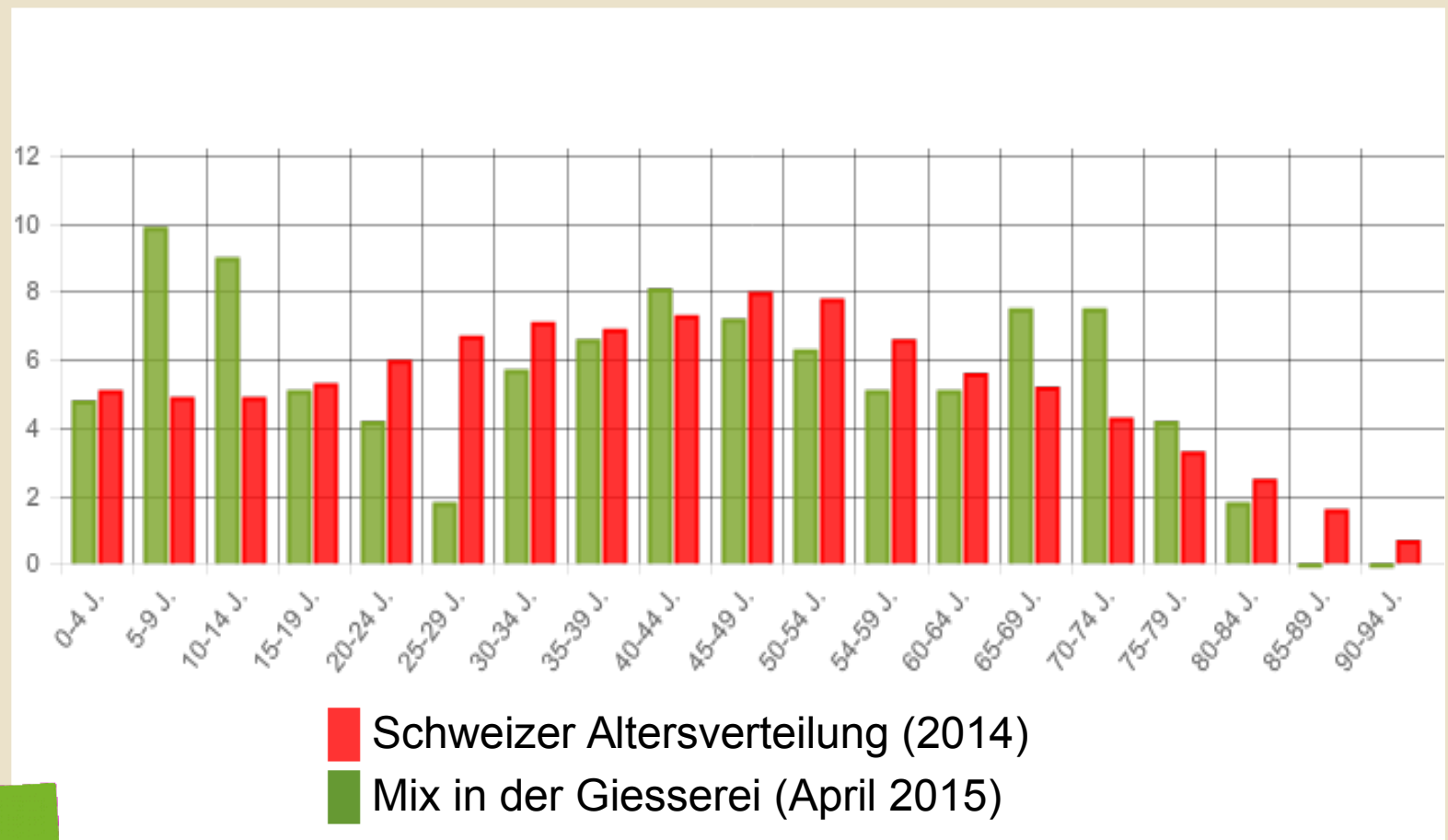




# BewohnerInnen



# BewohnerInnen: Altersmix in %





**Danke!**



[www.giesserei-gesewo.ch](http://www.giesserei-gesewo.ch)