

# Modellvorstellung - Vision

**«Vom Studentenwohnen bis zur Demenzstation im Viererfeld - Vision eines zukunftsorientierten Wohn- und Lebenskonzeptes für Jung und Alt»**

**am Beispiel von**





## Der Burgerspittel im Viererfeld

**Hochhaus**

**Scheibenhau**

**Eingangsbereich  
– Café Viererfeld**

**Restaurant  
Viererfeld /  
Physiotherapie**

**Westbau**

**Heute: 160 Bewohner/innen (Pflege / Wohnen mit Dienstleistungen)  
Vor 50 Jahren erbaut / Komplettsanierung 2010 bis 2014  
Parallelbetrieb: Burgerspittel am Bahnhofplatz (32 Pflege-Bewohner)  
Eigentümerin und Trägerschaft: Bürgergemeinde Bern**

# «Die Babyboomer kommen» - Die Ansprüche verändern sich...

## Die Babyboomer....

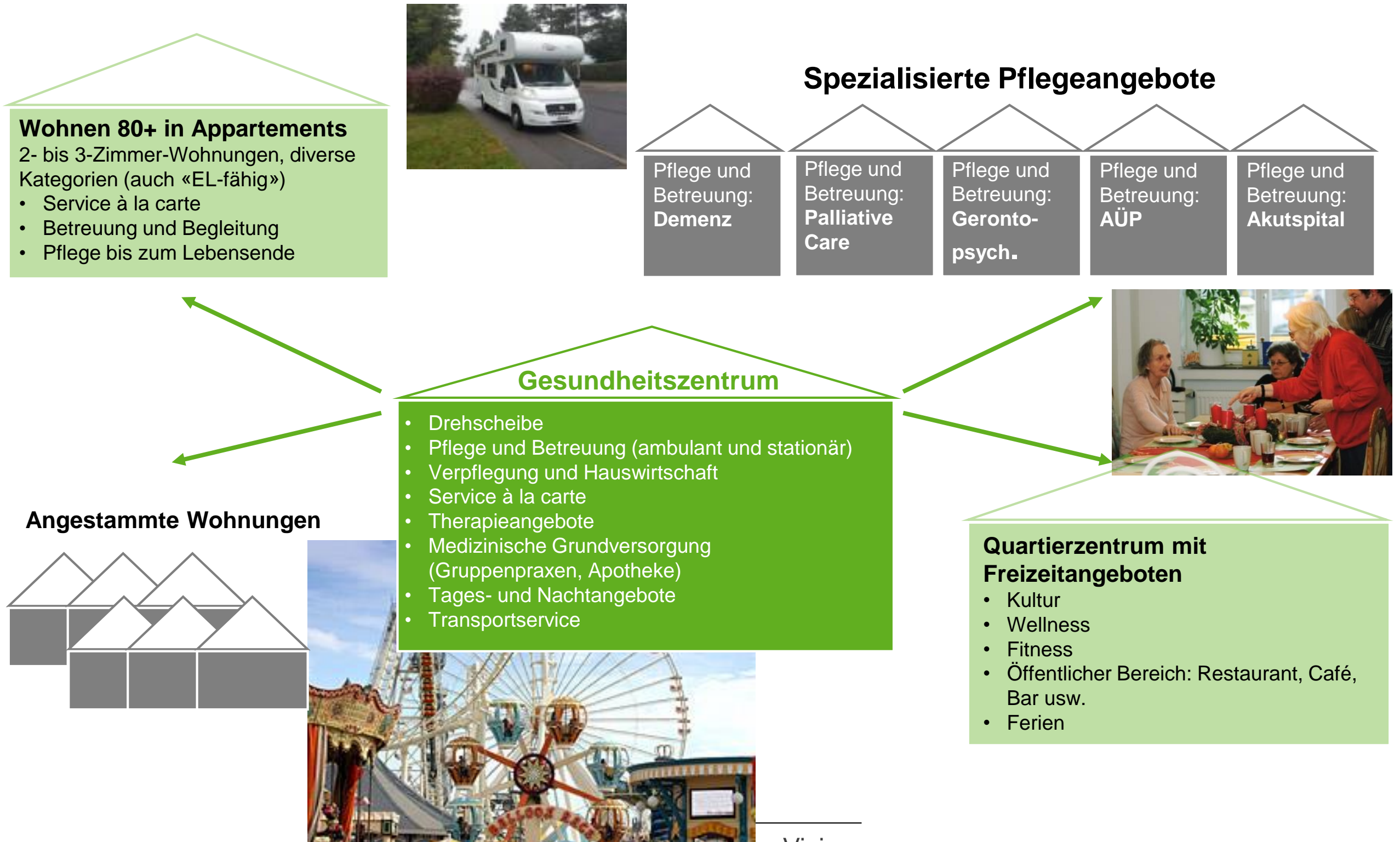
- Wollen nicht ins Heim
- Wünschen individuelle Lösungen
- Möchten flexibel bleiben
- Sind beweglich
- Haben unterschiedliche Bedürfnisse (Essen, Religion, sexuelle Präferenzen...)
- Sind digital unterwegs
- Legen Wert auf Gesundheit / Prävention
- Wollen aktiv bleiben
- Sind kritisch



...neue Wohn- und Lebensformen sind gefragt!

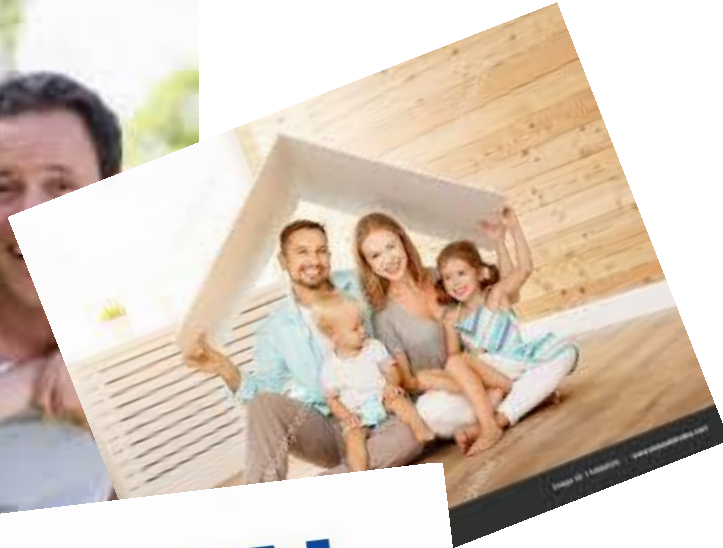


# Betrachtung von der eher *älteren* Bevölkerungsseite... Das Wohn- und Pflegemodell 2030 nach Curaviva



Modellvorstellung - Vision

# Betrachtung von der eher *jüngeren* Bevölkerungsseite



**FAMILIEN  
WOHNEN**



**WOHNEN AM CAMPUS:  
PLATZ FÜR 380 STUDIERENDE**



**Studenten  
w o h n e n**

# Idee, Absicht und Vision: Verbinden von...



**im Mittel- und Viererfeld**

---



# Wohnen im Viererfeld – fürs ganze Leben – Beispiel Burgerspittel **Heute**

**Rest.  
Viererfeld  
Physiotherapie**

**Hochhaus**

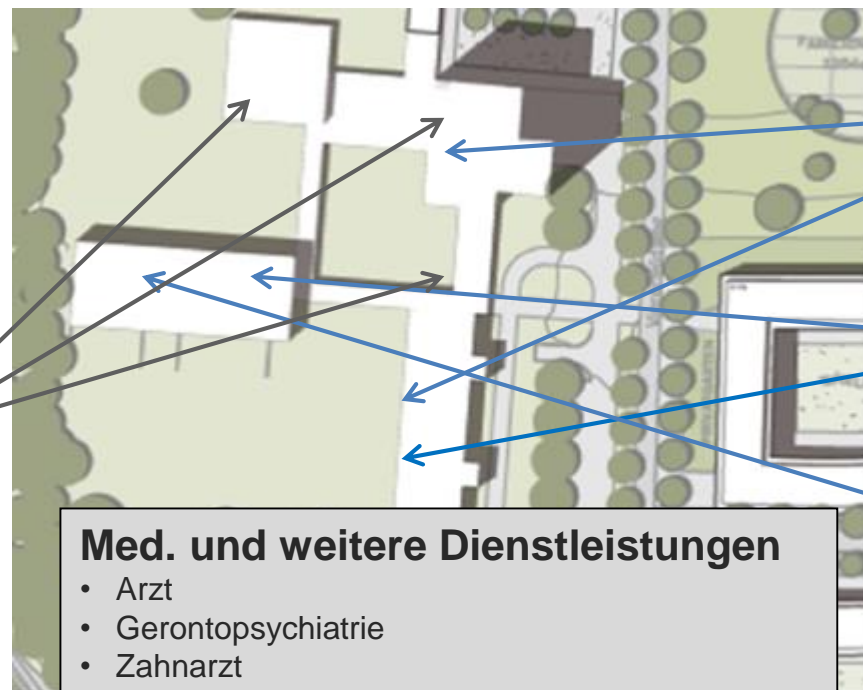
**Westbau**

**Scheibenhause**



# Wohnen im Viererfeld – fürs ganze Leben – Beispiel Burgerspittel **Heute**

**Fakt:** Die Stadt Bern benötigt zumindest in den kommenden 20 Jahren keine zusätzlichen Pflegeplätze. Gefragt sind jedoch neue, durchlässige Wohnmodelle. Für Alt und Jung!



## Flankierende Infrastruktur

- (bestehend)
- Restaurant für Bewohner und Gäste
  - Café für die Öffentlichkeit / Kiosk
  - Coiffeur / Kosmetik
  - Wäscheversorgung
  - Eventsaal (bis zu 120 Personen)
  - Sitzungsräume (Bellevue Lounge)

## Med. und weitere Dienstleistungen

- Arzt
- Gerontopsychiatrie
- Zahnarzt
- Dentalhygiene
- Physiotherapie
- Podologie
- Sozialdiakonie

## Wohnen mit Dienstleistungen (Betreutes Wohnen)

24h NF-Bereitschaft und Betreuung / Pflege wird durch Inhouse-Spitex erbracht / bei Bedarf auch Pflegeeinstufung in Wohnung / Essen / Reinigung / Beteiligung an den Veranstaltungen  
1- bis 3-Zimmer-Wohnungen

## Pflege für alte Menschen (Pfleigestationen)

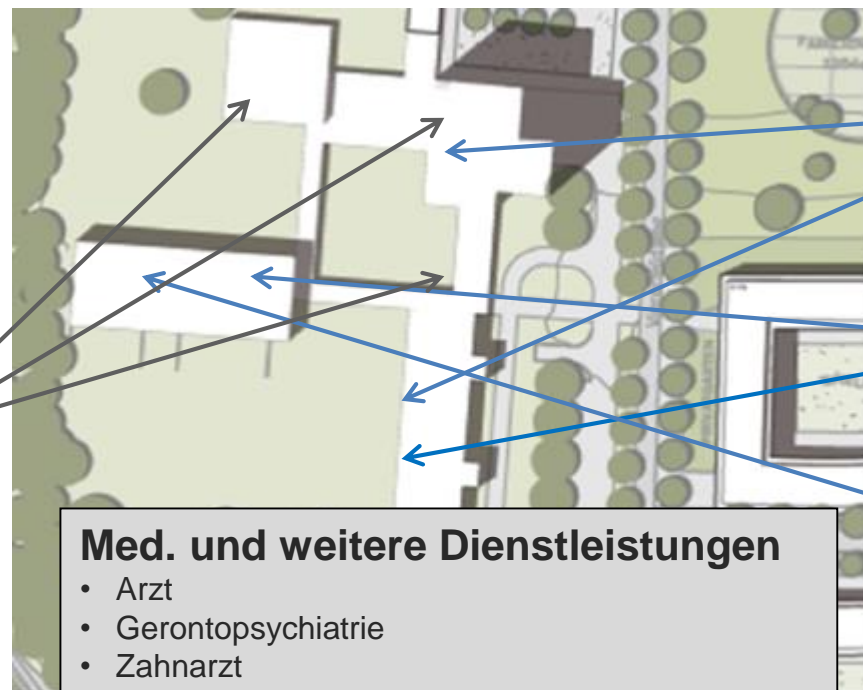
1-Bett-Zimmer / Wohngemeinschaften (Angebot auch für EL-Bezüger/innen)

## Spezialisierte Pflege für hochbetagte Menschen

(Demenz / Gerontopsychiatrie / Nachsorge nach Spitalaufenthalt) (Angebot auch für EL-Bezüger/innen)

# Wohnen im Viererfeld – fürs ganze Leben – Beispiel Burgerspittel **Heute**

**Fakt:** Die Stadt Bern benötigt zumindest in den kommenden 20 Jahren keine zusätzlichen Pflegeplätze. Gefragt sind jedoch neue, durchlässige Wohnmodelle. Für Alt und Jung!



## Flankierende Infrastruktur

- (bestehend)
- Restaurant für Bewohner und Gäste
  - Café für die Öffentlichkeit / Kiosk
  - Coiffeur / Kosmetik
  - Wäscheversorgung
  - Eventsaal (bis zu 120 Personen)
  - Sitzungsräume (Bellevue Lounge)

## Med. und weitere Dienstleistungen

- Arzt
- Gerontopsychiatrie
- Zahnarzt
- Dentalhygiene
- Physiotherapie
- Podologie
- Sozialdiakonie

## Wohnen mit Dienstleistungen (Betreutes Wohnen)

24h NF-Bereitschaft und Betreuung / Pflege wird durch Inhouse-Spitex erbracht / bei Bedarf auch Pflegeeinstufung in Wohnung / Essen / Reinigung / Beteiligung an den Veranstaltungen  
1- bis 3-Zimmer-Wohnungen

## Pflege für alte Menschen (Pfleigestationen)

1-Bett-Zimmer / Wohngemeinschaften (Angebot auch für EL-Bezüger/innen)

## Spezialisierte Pflege für hochbetagte Menschen

(Demenz / Gerontopsychiatrie / Nachsorge nach Spitalaufenthalt) (Angebot auch für EL-Bezüger/innen)

# Wohnen im Viererfeld – fürs ganze Leben – Beispiel Burgerspittel

## Vision

**Studentenwohnen**  
Vergünstigter Wohnraum für Studenten.  
Als Kompensationsleistung zum vergünstigten Mietzins werden Zeitstunden in der Betreuung von alten Menschen geleistet.

**Familien- und Single-Wohnen**  
Wohnungen in unterschiedlichen Grössen

**Generationenwohnen**  
Jung und Alt unterstützen sich gegenseitig.  
Schwellenfreie Wohnungen in div. Grösse- und Arbeitsgrössen.  
Gemeinschaftsräume

**Service Wohnen**  
Keine Betreuung und Pflegebereitschaft / Pflegebedarf durch Spitex erbracht / Essen, Reinigung nach Bedarf / Beteiligung an den Veranstaltungen  
1- bis 3-Zimmer-Wohnungen / möglichst auch für Bezüger/innen von EL

**Wohnen mit Dienstleistungen (Betreutes Wohnen)**  
24h NF-Bereitschaft und Betreuung / Pflege wird durch Inhouse-Spitex erbracht / bei Bedarf auch Pflegeeinstufung in Wohnung / Essen / Reinigung / Beteiligung an den Veranstaltungen  
1- bis 3-Zimmer-Wohnungen

**Pflege für alte Menschen (Pflegerstationen)**  
1-Bett-Zimmer Wohngemeinschaften (Angebot auch für EL-Bezüger/innen)

**Spezialisierte Pflege für hochbetagte Menschen (Demenz / Gerontopsychiatrie / Nachsorge nach Spitalaufenthalt)** (Angebot auch für EL-Bezüger/innen)

**Med. und andere Dienstleistungen**

- Arzt
- Gerontopsychiatrie
- Zahnarzt
- Dentalhygiene
- Physiotherapie
- Podologie
- Sozialdiakonie

**Flankierendes Dienstleistungsangebot**  
Gruppenarztpraxis inkl. Primary Health Care Center (Betrieben durch Akutspital)

- Zahnarzt / Dentalhygiene
- Spitexstützpunkt
- Apotheke / Drogerie
- Physiotherapie
- Fitnessraum
- Kinderhort
- Kindergarten
- Einkaufsmöglichkeit inkl. Postoffice usw.

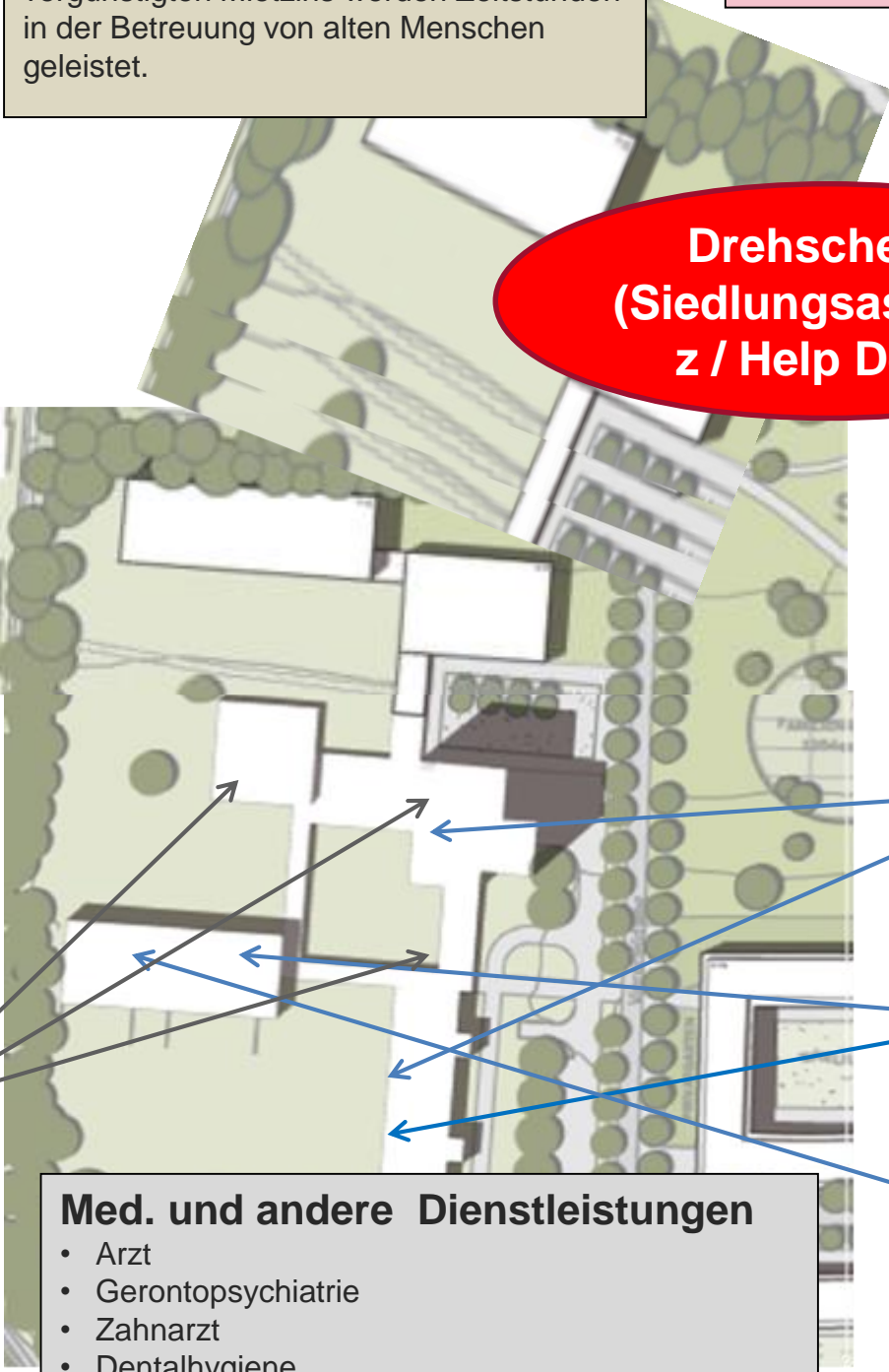
**Flankierendes Kulturangebot**  
in Zusammenarbeit mit dem Berner Generationenhaus

**Flankierende Infrastruktur (bestehend)**

- Restaurant für Bewohner und Gäste
- Café für die Öffentlichkeit / Kiosk
- Coiffeur / Kosmetik
- Wäscheversorgung
- Eventsaal (bis zu 120 Personen)
- Sitzungsräume (Bellevue Lounge)

**Drehscheibe (Siedlungsassistenten / Help Desk)**

**Durchlässig**



# Wohnen im Viererfeld – fürs ganze Leben – Beispiel Burgerspittel

## Vision



**Studentenwohnen**  
Vergünstigter Wohnraum für Studenten.  
Als Kompensationsleistung zum vergünstigten Mietzins werden Zeitstunden in der Betreuung von alten Menschen geleistet.

**Familien- und Single-Wohnen**  
Wohnungen in unterschiedlichen Grössen

**Generationenwohnen**  
Jung und Alt unterstützen sich gegenseitig.  
Schwellenfreie Wohnungen in div. Grösse- und Angebotsgrössen.  
Gemeinschaftsräume

**Drehscheibe  
(Siedlungsassistenten / Help Desk)**

**Durchlässig**

**Service Wohnen**  
Keine Betreuung und Pflegebereitschaft / Pflegebedarf durch Spitex erbracht / Essen, Reinigung nach Bedarf / Beteiligung an den Veranstaltungen

**Auf dem Areal Mittel- und Viererfeld haben wir die einmalige Chance, Neues und Innovatives umzusetzen – Tun wir es!**

**Flankierendes Dienstleistungsangebot**  
Gruppenarztpraxis inkl. Primary Health Care Center (Betrieben durch Akutspital)  
• Zahnarzt / Dentalhygiene  
• Spitexstützpunkt  
• Apotheke / Drogerie  
• Physiotherapie  
• Fitnessraum  
• Kinderhort  
• Kindergarten  
• Einkaufsmöglichkeit inkl. usw.

**Flankierendes Kulturangebot**  
in Zusammenarbeit mit Generationenhaus

**Flankierende Infrastruktur**  
(bestehend)  
• Restaurant für Bewohner und Gäste  
• Café für die Öffentlichkeit / Kiosk  
• Coiffeur / Kosmetik  
• Wäscheversorgung  
• Eventsaal (bis zu 120 Personen)  
• Sitzungsräume (Bellevue Lounge)

**Med. und andere Dienstleistungen**  
• Arzt  
• Gerontopsychiatrie  
• Zahnarzt  
• Dentalhygiene  
• Physiotherapie  
• Podologie  
• Sozialdiakonie

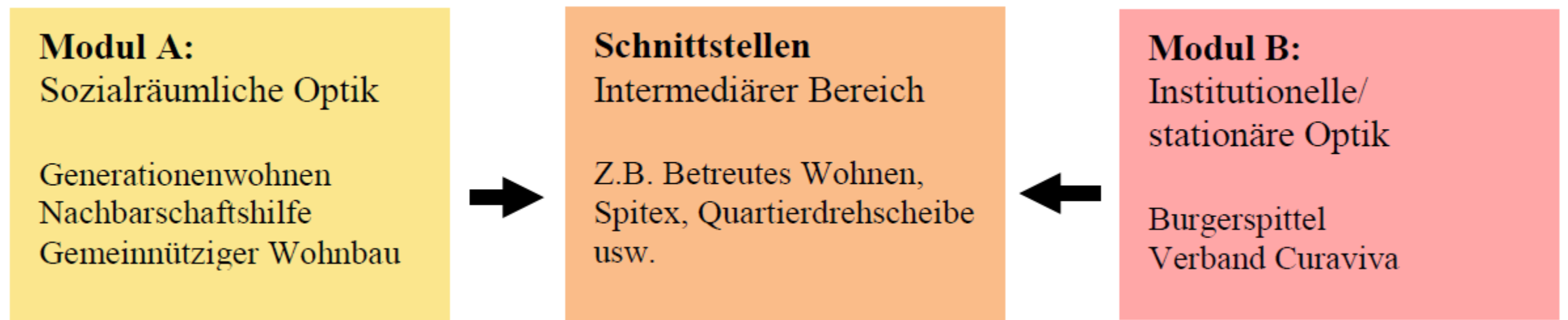
**Spezialisierte Pflege für alte Menschen**  
(Demenz / Gerontopsychiatrie / Nachsorge nach Spitalaufenthalt) (Angebot auch für EL-Bezüger/innen)

Modellvorstellung - Vision

# Wohnen im Viererfeld – fürs ganze Leben

## Nächste Schritte

Studienauftrag durch Förderverein Generationenwohnen Be-So / Curaviva Schweiz / Burgerspittel





**Generations  
Wohnen  
Bern-Solothurn**

**Lebensqualität  
einzigartig,  
sicher, daheim**